

初心者の方
大歓迎!

第12回

ねりま 手工芸 公募展

初めての
作品を出品して
みませんか?

作品募集

応募期間

令和6年6月19日(水)～7月19日(金)

会期

令和6年9月1日(日)～9月7日(土)

午前10時～午後5時 ※2日(月)は休館

会場

練馬区立石神井公園ふるさと文化館
2階企画展示室



〒177-0041 東京都練馬区石神井町5丁目12番16号

TEL.03-3996-4060 FAX.03-3996-4061

開館時間：午前9時～午後6時

休館日：月曜日(月曜日が祝休日のときは、翌平日)

<https://www.neribun.or.jp/furusato.html>

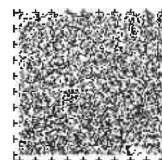


【交通案内】

- 西武池袋線「石神井公園」下車徒歩15分 ●西武新宿線「上井草」下車徒歩25分
- 西武バス「JA東京あおば」下車徒歩5分(荻14)石神井公園駅南口～上井草駅～荻窪駅)
- みどりバス「JA東京あおば」下車徒歩5分
(関町ルート)関町福祉園～武蔵関駅南口～上石神井駅～練馬高野台駅～順天堂練馬病院)
- 西武バス「三宝寺池」下車徒歩2分
(荻15)長久保～大泉学園駅南口～上井草駅～荻窪駅～阿佐ヶ谷駅)

*一般利用者用駐車場スペースはありませんので、周辺の有料駐車場をご利用ください。

*身障者用駐車スペースのご利用、大型バス等による団体でのご利用については、お問い合わせください。

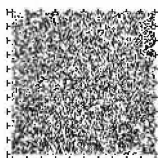


音声コードUni-Voice

第12回ねりま手工芸公募展 作品募集要項

- 1 主催** ねりま手工芸公募展実行委員会
(練馬区手工芸作家連盟・練馬区伝統工芸会・公益財団法人練馬区文化振興協会・練馬区)
- 2 会場** 練馬区立石神井公園ふるさと文化館
- 3 会期** 9月1日(日)～9月7日(土) 午前10時～午後5時 ※2日(月)は休館
- 4 表彰** 展示作品の中から、審査により区長賞・石神井公園ふるさと文化館館長賞・練馬区手工芸作家連盟会長賞・練馬区伝統工芸会会長賞の贈呈を行います。表彰式および講評は9月7日(土)午前に石神井公園ふるさと文化館にて行う予定です(受賞者のみ対象)。
(公募展過去5年間の区長賞受賞者の作品は審査対象外となります。応募は可能です。)
- 5 応募資格** 練馬区在住・在勤・在学の16歳以上のアマチュアの方(グループ・団体ではなく個人)
- 6 応募作品** 応募者本人オリジナルデザインの手芸作品。完成後2年以内の作品で、公の展覧会で未発表のものに限ります。1人1点または1組。出展料無料。
※絵付けのみの作品、既製のものを組み立てた作品(キット工作等)は応募できません。
※植物(ドライフラワー・木の枝・木の実・落ち葉等)は展示室の環境維持のため展示できません。
判断に迷う場合は事前に石神井公園ふるさと文化館までお問い合わせください。
(1)大きさ
立体作品…原則、タテ60cm×ヨコ60cm×高さ60cmのスペースに展示できるもの
平面作品…原則、150cm×150cmまでの大きさのもの(額等を含む)
(2)重さ20kg以内
(3)ジャンル 手工芸作品[刺繍、和紙画(ちぎり絵等)、創作盆栽、陶芸、染織、七宝、粘土工芸、木彫、編物、その他]
- 7 応募期間** 6月19日(水)～7月19日(金)必着
- 8 応募方法** 次ページの申込用紙(コピー可)にご記入のうえ、作品のカラー写真または完成予想図(裏面に氏名・電話番号を書いたもの)を貼付し、返信用の普通ハガキを同封して、封書(郵便)にてお送りください。※お送りいただいた書類はお返しできません。ご了承ください。
- 9 展示作品の選定** 一次審査(書類審査)の結果を8月上旬にハガキでお知らせします。
二次審査(作品審査)の結果、選定された作品はそのまま搬入していただきます。
- 10 展示作品の搬入・搬出** <二次審査および搬入> 8月30日(金) 午前10～12時、午後1～3時
8月31日(土) 午前10～12時
<搬出> 9月8日(日) 午前10～12時、午後1～3時
- 【注意】** ○二次審査は、指定日時に通知ハガキを持参のうえ応募者本人が受けてください。
(代理の方がお越しになる場合は事前に石神井公園ふるさと文化館へご連絡願います。)
○壁面に展示する作品は、必ず裏側にひもを取り付け、直ちに展示できる状態にしてください。
○搬入の際の梱包材はお預かりできません。
○作品の移動、保管および展示に際しての不慮の損傷には、主催者は責任を負いません。
○作品は主催者が展示作業を行い、会期終了まで返却することはできません。
- 11 個人情報の取り扱いについて**

応募者の個人情報は、ねりま手工芸公募展以外の目的には使用しません。入賞者の氏名・作品名・作品写真については、報道、区ホームページ、広報等に使用する場合がありますので、あらかじめご了承ください。



【応募先・作品に関するお問い合わせ】

練馬区立石神井公園ふるさと文化館
☎03-3996-4060
(午前9時～午後6時、月曜休館
月曜が祝休日の場合は翌平日)

【問い合わせ先】

ねりま手工芸公募展事務局
練馬区文化・生涯学習課伝統文化係
☎03-5984-2442
(平日午前9時～午後5時)

写真または、完成予想図貼付欄

- 写真などの裏面に氏名と電話番号を忘れずにお書きください。
- 写真などの上部にのり付けするかセロハンテープで貼ってください。
- お送りいただいた写真はお返しできません。ご了承ください。

【応募書類について】

(返信用ハガキ表面)

(裏面)

ハガキ用 切手
〒郵便番号
応募者の住所
応募者の氏名

何も書かないで ください

記入した申込用紙
※裏面に作品の 写真など貼付

書類審査の結果と、搬入・搬出方法等の詳細を返信用ハガキでお知らせします。



郵送先

〒177-0041
練馬区石神井町5-12-16
石神井公園ふるさと文化館
ねりま手工芸公募展担当 行
※7月19日(金)必着

