

特別展

エル・ドラド
夢の黄金郷「遊園地」
～思い出のメリーゴーランド～



Coloured TOSHIMAEN Photographs

豊島園 昭和30年代

分室コレクション展

やぎゅう けいふ
「柳生もの」の系譜
～時代小説へのいざない～



映画「柳生武芸帳」ポスター 昭和32(1957)年 第二東映 (C)東映



エル・ドラド

特別展 夢の黄金郷「遊園地」～思い出のメリーゴーランド～

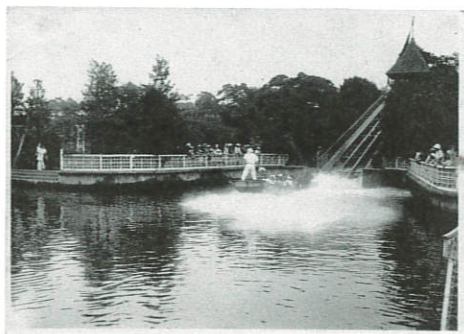
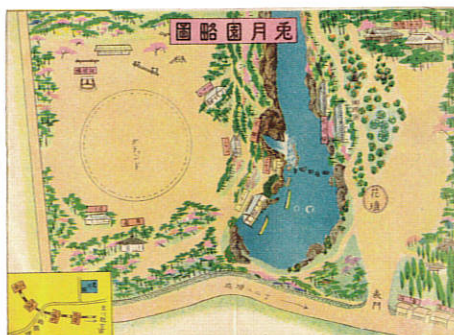
- 会 期:平成28年9月17日(土)～11月13日(日)
- 会 場:石神井公園ふるさと文化館2階 企画展示室およびギャラリー
- 観覧料:一般300(200)円 高校生・大学生200(100)円 65～74歳の方150円
中学生以下と75歳以上の方 無料

* ()内は20名以上の団体料金

* 身体障害者手帳・愛の手帳・精神障害者保健福祉手帳をお持ちの方と、付き添いの方1名は一般150円/高校生・大学生100円

* 練馬区立美術館との相互割引あり

遊園地は、庭園や温室、ボート遊びなどが集まった屋外行楽施設からはじまります。大正期以降、遊園地は鉄道沿線の開発と関わりながら、日帰りの行楽地として誕生し、発展していきました。ウォーターシュートやメリーゴーランドなどの機械遊具が遊園地に取り入れられていくと、次第に子どもが主役の場所となっていきました。本特別展では、区内遊園地「としまえん」や、練馬区旭町にかつて存在した遊園地「兎月園」を中心に、遊園地の歴史をたどります。あわせて、特別展の事前募集として公募を行った区内遊園地の古い写真についても、会場内で紹介します。

豊島園 ウォーターシュート
昭和戦前(山下 徹氏蔵)

兎月園略図 昭和初期(山下 徹氏蔵)

豊島園「空飛電車」
昭和30年代頃

関連イベント (会場:1～3、石神井公園ふるさと文化館 多目的会議室)

1. イベント「ピエロがやってくる！」

内 容:ピエロがバントマイムやジャグリング、バルーン芸を繰り広げます。
お子様から大人の方まで楽しめるイベントです。

※練馬区公式アニメキャラクター「ねり丸」も来訪予定です。

日 時:平成28年10月2日(日) 13:00～、15:00～(各回30分程度)

定 員:なし(入退場自由) 参加費:無料 申 込:不要

2. 講演会「いくつになっても楽しめる遊園地」

講 師:佐々木 隆(TVチャンピオン4代目遊園地王) 日 時:平成28年10月16日(日) 14:00～15:30

定 員:100名(申込順) 参加費:無料 申 込:9月11日(日)より電話申込(定員になり次第締切)

3. 講演会「日本における遊園地のあゆみ -文化と娯楽のワンダーランド-」

講 師:平野 正裕(横浜市史資料室 主任調査研究員) 日 時:平成28年10月30日(日) 14:00～16:00

定 員:100名(申込順) 参加費:無料 申 込:9月11日(日)より電話申込(定員になり次第締切)

4. イベント「遊園地を科学しよう！」

内 容:八木教授開発の超伝導ジェットコースターの実演とホパークラフトの乗車体験を通して、遊具の仕組みを学びます。

講 師:八木 一正(若手大学名誉教授) 日 時:平成28年11月3日(木・祝) 14:00～16:00

定 員:なし(入退場自由)

会場:当館会議室前スペースおよび多目的会議室 参加費:無料 申込:不要(乗車体験は当日受付)

(イベントで使用する遊具は会期中当館1階にて展示予定)

*このほか、区内遊園地の散策や展示解説会も開催します。詳しくは、本展チラシ、当館HPまたは9月11日号の区報をご覧ください。



ピエロ(クラウン・トガ)



やぎゅう けいふ 分室コレクション展「柳生もの」の系譜—時代小説へのいざない—

- 会 期：平成28年10月29日(土)～平成29年2月12日(日)
- 会 場：石神井公園ふるさと文化館分室1階「練馬区ゆかりの文化人」展示室 ※観覧料無料

江戸時代、徳川将軍家の剣術指南であった柳生宗矩^{むねのり}など、剣豪・柳生一族は多くの時代小説の題材になっています。当室が所蔵している、時代小説家・五味康祐^{やすすけ}の剣豪関係資料とともに、現在もなお新作が生まれ続けている「柳生もの」の魅力と、その系譜をご紹介します。1月11日(水)～22日(日)には、柳生家ゆかりの刀剣を展示いたします。

関連イベント

1. 「柳生家ゆかりの寺を訪ねる」

柳生家の墓所がある名刹・広徳寺の見学ツアーです。

行 程：練馬文化センター(事前学習)→徒歩20分→広徳寺見学

日 時：11月15日(火)、11月18日(金) 13:30～16:00 ※両日とも同内容

定 員：各日20名(抽選)

参加費：100円

対 象：中学生以上、1時間以上歩ける方

締 切：11月4日(金)必着

<申込方法>

往復はがきまたはメールにて、①イベント名(希望日) ②氏名(ふりがな、2名まで) ③住所 ④電話番号を記入の上、お申し込みください。

[送付先]〒177-0045 練馬区石神井台1-33-44 石神井公園ふるさと文化館分室 メール event-bunshitsu@neribun.or.jp



新陰流画目録 元和3(1617)年のものの写本

2. 学芸員による展示解説

日 時：11月20日(日)、12月18日(日)、平成29年1月14日(土)、2月4日(土) 各日14:00～14:40

場 所：1階展示室 参加費：無料 申 込：不要



第4回ねりま手工芸公募展 表彰作品報告

9月1日(木)～9月7日(水)、当館企画展示室において、第4回ねりま手工芸公募展が開催されました。今回の手工芸公募展では、応募のあった様々なジャンルの作品の中から53点が展示されました。この中で、主な賞に選ばれたのは以下の作品です。

区長賞

寺澤 章子氏作「麦わら帽子をかぶった婦人」

練馬区手工芸作家 連盟会長賞

箸方 海三氏作「桜花らんまん」

練馬区伝統工芸会 会長賞

倉林 恵太郎氏作「黒茶碗」

石神井公園 ふるさと文化館長賞

石黒 育氏作「一休宗純」



区長賞
寺澤 章子氏作「麦わら帽子をかぶった婦人」

来年度も、手工芸公募展の開催を計画しており、平成29年6月頃に作品募集し、9月頃に展覧会を開催する予定です。今年度出品されなかった方もぜひご出品ください。

展覧会予告

- 収蔵品企画展「ねりまの醸造(仮)」 平成29年2月4日(土)～3月26日(日)
- 分室特別展「時代を刻んだ貌^{かお} 田沼武能肖像写真展^{たけよし}」 平成29年2月23日(木)～4月9日(日)

*練馬区立美術館同時開催

催し物のご案内(10月~12月)

石神井公園ふるさと文化館

ふれあい土曜事業 毎週土曜日開催イベント

石神井公園ふるさと文化館では、毎週土曜日、いろいろなものづくりや体験ができる催しを行っています。申込は、当日先着順です。

①火おこしに挑戦しよう

10月1日(土) 13時~15時
定員:なし 参加費:無料



②石神井公園ふるさと文化館を探検しよう

10月8日(土)、11月12日(土)、12月10日(土)
いずれも13時~15時 定員:なし 参加費:無料



③<特別展関連事業> いろいろ端で楽しむ紙しばい

10月15日(土) ①11時~ ②14時~
定員:なし 参加費:無料



④貝の根付ストラップづくり

10月22日(土) ①13時~ ②14時~
定員:各回20名 参加費:100円



⑤リリアンを編んでみよう

10月29日(土) 13時~15時
定員:24名 参加費:70円



⑥<特別展関連事業>くるくるメリーゴーランドをつくろう

11月5日(土) ①13時~ ②14時~
定員:各回20名 参加費:50円



⑦いろいろ端で聞く昔ばなし

11月19日(土) ①11時~ ②14時~
定員:なし 参加費:無料



⑧消しゴム版画をつくろう

11月26日(土) 13時~15時
定員:20名 参加費:200円



⑨つまみ細工で髪飾りづくり

12月3日(土) ①13時~ ②14時~
定員:各回20名 参加費:200円



⑩松ぼっくりツリーをつくろう

12月17日(土) ①13時~ ②14時~
定員:各回20名 参加費:80円



⑪ミニしめ飾りをつくろう

12月24日(土) ①13時~ ②14時~
定員:各回20名 参加費:300円



季節体験事業

歳時にあわせた年中行事を再現し、季節ごとに飾りつけなどを行います。

十三夜飾り 10月8日(土)~10月16日(日)



石神井公園ふるさと文化館展覧会

特別展 エルドラド 夢の黄金郷「遊園地」~思い出のメリーゴーランド~
9月17日(土)~11月13日(日)
※展覧会関連イベントの詳細につきましては、2ページをご覧ください。

東京文化財ウィーク事業

東京区政会館合同展示(会場:千代田区飯田橋3-5-1東京区政会館)
10月5日(水)~27日(木)
東京9区の各古民家とその活用についてパネルで紹介し、古民家の模型などを展示します。

小野蘭山墓誌特別公開(会場:石神井公園ふるさと文化館2階常設展示室内)
10月20日(木)~11月8日(火)

石神井城跡発掘パネル展(会場:都立石神井公園内石神井城跡)
10月29日(土)~11月6日(日) 9時30分~16時30分

ふるさと文化講座

歴史・民俗・自然など様々なテーマの講座を行います。(要事前申込制)

『旧内田家住宅』から練馬の原風景を探る

11月6日(日) 14時~15時30分 定員:20名
講師:道家 祥平(株式会社マヌ都市建築研究所主任研究員)

『東京都立石神井公園周辺におけるチョウ・トンボ相の変遷 —ランドスケープの変化が種多様性に及ぼす影響—(仮)』

12月18日(日) 14時~16時 定員:100名
講師:須田 真一(中央大学専任研究員)

古民家でふるさとを歌う会・秋

石神井公園ふるさと文化館隣接の旧内田家住宅で、懐かしいふるさとの歌などを歌います。

10月14日(金)、15日(土) 13時30分~15時
定員:各回30名 参加費:無料 申込:当日先着順
※会場は15日(土)のみ多目的会議室。

分室

分室展覧会

分室コレクション展「柳生もの」の系譜—時代小説へのいざない—

10月29日(土)~平成29年2月12日(日)
※展覧会関連イベントの詳細につきましては、3ページをご覧ください。

五味康祐遺品のオーディオ装置によるレコードコンサート

10月22日(土)、11月26日(土)、12月24日(土)
A:13時30分~15時 B:15時30分~17時 対象:中学生以上 定員:各回20名
参加費:各回300円~500円(聴取員により異なる) 申込:事前申込制

サロンコンサート

10月 2日(日) 12時~13時 参加費:無料 定員:100名 申込:不要
11月13日(日) 12時~13時 参加費:無料 定員:100名 申込:不要

その他のイベント

- ①絵本とあそぶ会 10月15日(土) 14時~15時
参加費:無料 定員:30名 対象:幼児~小学生 申込:当日先着順
- ②蓄音器コンサート 11月5日(土) 12時~13時
参加費:無料 定員:100名 申込:当日先着順
- ③講座「和」を学ぶシリーズ「茶掛鑑賞入門」 11月27日(日) 14時~15時30分
参加費:無料 定員:100名(抽選) 申込:事前申込制 対象:中学生以上
- ④古本交換会 12月17日(土) 10時~16時
参加費:無料 定員:なし 申込:不要

*各催しの開催時期・内容は変更になることがあります。また、募集時期・申込方法については、ねりま区報や当館ホームページ等でお知らせします。

利用のご案内

開館時間 9時~18時(会議室の利用は、9時~21時30分) 入館無料 ※特別展は有料(分室特別展は無料)

休館日 月曜日(月曜日が祝休日のときは、その翌平日)、年末年始(12月29日~1月3日)、臨時休館日

●石神井公園ふるさと文化館・交通案内(平成28年9月現在)

- 西武池袋線「石神井公園駅」下車徒歩15分 ●西武新宿線「上井草駅」下車徒歩20分
- 西武バス 「JA東京あおば」下車徒歩5分 荻14(石神井公園駅南口~上井草駅~荻窪駅)
- みどりバス「JA東京あおば」下車徒歩5分
関町ルート(関町福祉園~武蔵関駅南口~上石神井駅~練馬高野台駅~順天堂練馬病院)
- 西武バス「三宝寺池」下車徒歩2分 荻15(長久保~大泉学園駅南口~上井草駅~荻窪駅~阿佐ヶ谷駅)

●分室・交通案内

- 西武池袋線「石神井公園駅」下車徒歩15分
- 西武バス 「石神井郵便局」下車徒歩1分 吉60(成増町~石神井公園駅北口~上石神井駅~吉祥寺駅)
荻15(長久保~大泉学園駅南口~上井草駅~荻窪駅~阿佐ヶ谷駅)



石神井公園ふるさと文化館ニュース Vol.22

平成28年9月25日発行

編集・発行 練馬区立石神井公園ふるさと文化館(指定管理者:公益財団法人練馬区文化振興協会)

ホームページ <http://www.neribun.or.jp/furusato.html>

石神井公園ふるさと文化館 〒177-0041 東京都練馬区石神井町5-12-16 TEL 03-3996-4060 FAX 03-3996-4061

石神井公園ふるさと文化館分室 〒177-0045 東京都練馬区石神井台1-33-44 TEL 03-5372-2572 FAX 050-3352-2983

